

## PIN-SCHUTZ (DE-)AKTIVIEREN

Die zusätzlichen Verbrauchsinformationen lassen sich vor dem Zugriff anderer Personen schützen. Dazu können Sie den PIN-Schutz aktivieren bzw. deaktivieren.

Hierzu schalten Sie durch Anblinken des optischen Sensors die „INFO-Zeile“ solange weiter, bis ein weiteres Mal die PIN angezeigt wird. In der „INFO-Zeile“ wird nun der „Status“ angezeigt:

**ON:** PIN-Schutz ist dauerhaft aktiviert

**OFF:** PIN-Schutz ist dauerhaft deaktiviert

Durch 5 Sekunden Betätigung des optischen Sensors wird nun der PIN-Schutz entsprechend dem vorherigen Zustand dauerhaft aktiviert bzw. deaktiviert.

## LÖSCHEN DER DATEN

**Wir empfehlen z. B. beim Auszug/Wohnungswechsel die Daten zu löschen.**

Schalten Sie die Anzeige auf eine der zusätzlichen Verbrauchsinformationen (1d, 7d, 30d, 365d).

Leuchten Sie nun mit der Taschenlampe mindestens 5 Sekunden auf den optischen Sensor, bis die Werte auf Null gesetzt sind. Alle historischen Werte sind jetzt auf Null gesetzt.

Entsprechende Werte werden erst nach Ablauf der Zeiträume wieder angezeigt.

## WELCHE MÖGLICHKEITEN BIETEN DIE NEUEN ZÄHLER?

Die Einführung moderner Messtechnik soll dazu beitragen, die Ziele der Energiewende zu erreichen. Dazu gehört auch die Verbesserung der Energieeffizienz. Moderne Messeinrichtungen geben einen besseren Überblick über den Stromverbrauch, damit Kunden die Möglichkeit haben, bewusster mit Energie umzugehen und ihre Energieversorgung effizienter zu gestalten.

## DATENSCHUTZ

- Ohne Kommunikationsmodul („Gateway“) werden alle Daten nur vor Ort im Zähler gespeichert und nicht automatisch übertragen.
- Zusätzliche Verbrauchsinformationen sind durch eine PIN geschützt.

Weitere Informationen und eine ausführliche Bedienungsanleitung finden Sie auf unserer Homepage unter [mainfrankennetze.de/modernemesseinrichtung](http://mainfrankennetze.de/modernemesseinrichtung).

## SIE HABEN FRAGEN?

Wir beantworten Ihnen gerne persönlich alle Fragen.

Mainfranken Netze GmbH  
Service & Hilfe: 0931 36 31 32

info@mainfrankennetze.de  
[www.mainfrankennetze.de](http://www.mainfrankennetze.de)



## IHR NEUER ELEKTRONISCHER ZÄHLER IST DA

Kurzanleitung zu Ihrer modernen Messeinrichtung des Herstellers Iskra  
Typ: MT175, MT681, MT691 (Bedienung ist weitestgehend identisch)

# DER ZÄHLER

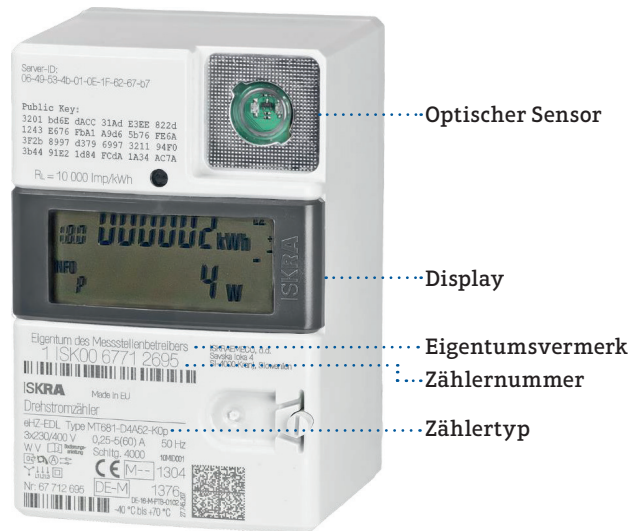


Foto: Mit freundlicher Genehmigung der Firma Lackmann

Ihre neue moderne Messeinrichtung verfügt u. a. über einen „optischen Sensor“, ein Display, einen Bereich für den Eigentumsvermerk und den Zählertyp.

# DAS DISPLAY



## Allgemein zugängliche Anzeige des Displays

1 Die erste Zeile wird immer angezeigt und ist nicht lösch- oder sperrbar. Sie enthält Informationen zur Bezugs- (1.8.0) und evtl. Lieferrichtung (2.8.0). Angezeigt wird der abrechnungsrelevante Verbrauchswert in kWh (ohne Kommastellen).

## Mit PIN geschützte Anzeige des Displays

2 Die zweite Zeile ist die zusätzliche Infozeile.

**Voraussetzungen**, um zusätzliche Informationen abzurufen, benötigen Sie eine (Stab-)Taschenlampe und Ihre persönliche PIN, welche Sie telefonisch unter 0931 36 31 32 beantragen können. Im Anschluss wird Ihnen Ihre PIN per Post zugesandt. Die PIN ist nicht veränderbar.

Die **Bedienung** der „INFO-Zeile“ erfolgt über einen optischen Sensor, welcher mit einer lichtstarken Taschenlampe durch kurzes (1 bis 5 Sekunden) und langes Anleuchten (> 5 Sekunden) gesteuert wird.

Um den geschützten Anzeigebereich freizuschalten, leuchten Sie mit der Taschenlampe auf den optischen Sensor. Nach einem Displaytest (Anzeigeelemente in der ersten und zweiten Zeile werden im Wechsel eingeblendet) erfolgt die PIN-Abfrage.

Zur Eingabe Ihrer persönlichen PIN leuchten Sie den optischen Sensor mehrfach kurz an. Es werden Ihnen nacheinander die Ziffern 0 bis 9 angezeigt. Nachdem Sie die gewünschte Ziffer Ihrer PIN erreicht haben, warten Sie 3 Sekunden bis im Display die nächste Stelle angezeigt wird. Wiederholen Sie den Vorgang, bis alle vier Ziffern eingegeben sind. Die „INFO-Zeile“ ist nun beim Zählertyp MT691 einmalig aktiviert. Die „INFO-Zeile“ ist nun beim Zählertyp MT175 & MT681 dauerhaft aktiviert und kann bei Bedarf wieder abgeschaltet werden. Nun können die verschiedenen Informationen durch einzelnes Anblinken des optischen Sensors aufgerufen werden.

- P:** aktuelle aus dem Netz bezogene Leistung
- E:** Verbrauch innerhalb eines selbst gewählten Zeitraums
- 1d:** Verbrauch innerhalb der letzten 24 Stunden
- 7d:** Verbrauch innerhalb der letzten 7 Tage
- 30d:** Verbrauch innerhalb der letzten 30 Tage
- 365d:** Verbrauch innerhalb der letzten 365 Tage

## Spannungsversorgung

3 Im Normalfall wird der Stromzähler über 3 Phasen mit Spannung versorgt. Die Anzeige überwacht das Vorhandensein der Spannungsversorgung.

## Simulation der Läuferscheibe

4 Diese Anzeige simuliert die Läuferscheibe eines herkömmlichen Stromzählers. Die Weiterschaltung der Segmente erfolgt in 100 mWh-Schritten.

## Frei wählbarer Verbrauchszeitraum

Zum Start eines selbst gewählten Verbrauchszeitraums schalten Sie mit der Taschenlampe die Anzeige solange weiter, bis in der „INFO-Zeile“ „E“ angezeigt wird.

Leuchten Sie dann mit der Taschenlampe mindestens 5 Sekunden auf den optischen Sensor, bis der angezeigte Wert auf Null gesetzt wurde. Damit beginnt der selbst gewählte Zeitraum.



Unser Netzgebiet: